

Unboxing & erste Inbetriebnahme

Ihre Quelle für frisches Wasser aus der Luft

Mit dem AirWater holen Sie sich frisches Trinkwasser direkt aus der Luft – einfach, praktisch und nachhaltig. Wir zeigen Ihnen Schritt für Schritt, wie Sie das Gerät auspacken, vorbereiten und in Betrieb nehmen. So genießen Sie schon bald Ihr erstes Glas AirWater – klar, sauber und jederzeit verfügbar.

1



Lieferung & Auspacken

Nehmen Sie Ihr Paket entgegen

Stellen Sie den Karton auf eine Arbeitsplatte

Öffnen Sie äußeren und inneren Karton unten und ziehen Sie beide gemeinsam nach oben ab (Gerät wiegt ca. 14 kg)

Legen Sie das Zubehör (Tropfschale, Stromkabel, Anleitung) bereit

2



Inbetriebnahme & Filterspülung

Rechten Sensor-Touch-Schalter antippen und circa 1 Minute warten, bis das Display Raumtemperatur, Lufttemperatur, Luftfeuchtigkeit und Wasserstand anzeigt

Sobald Füllanzeige voll leuchtet: Anlage komplett entleeren und das Wasser entsorgen

Gerät ausschalten, Tank erneut befüllen und wieder einsetzen

Gerät einschalten, warten bis Füllanzeige voll ist

Anlage erneut vollständig entleeren zur Filterspülung und dieses Wasser ebenfalls wegschütten

3



Vorbereitung des Geräts

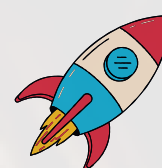
Ziehen Sie den 3,5 l-Außentank vorsichtig hinten aus dem Gerät

Füllen Sie gereinigtes Wasser oder stilles Mineralwasser ein und schieben Sie den Tank wieder ein, bis er einrastet

Stellen Sie das Gerät auf, schließen Sie das Stromkabel an

Klicken Sie die magnetische Tropfschale vorne am Wasserauslass ein

4



Start der AirWater-Produktion

Nun beginnt die eigentliche AirWater-Produktion

Anlage 24 Stunden durchlaufen lassen, bis sie sich selbst gefüllt hat

AirWater ist nun trinkbereit!



Nutzung & Tipps

AirWater am besten in einer Glasflasche füllen und im Kühlschrank lagern

Bei voller Füllung und langer Nichtnutzung stoppt die Produktion automatisch

Ein Gerät ist bis zu vier Personen geeignet (ca. 2 l/Person täglich)

Hinteren Tank innen mit einem weichen, feuchten Tuch (ohne Reinigungsmittel) säubern.

Nach circa 11 Monaten gesamten Filtersatz inkl. Luftfilter austauschen

Grundsätzlich circa ein Jahr durchgehender Betrieb möglich.



Wartung & Pflege